

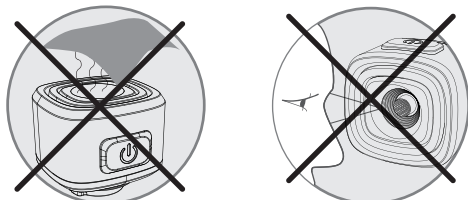
LED Smart Achterlamp
150 Lumen
Gebruiksaanwijzing



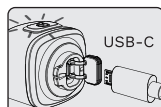
Batterij indicator



⚠ Waarschuwing



Opladen



Oplaadtijd ongeveer 1uur (5v 1A)

Inhoud



XAND Achterlamp



Zadel bevestiging

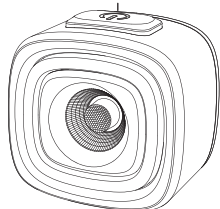


USB-C Kabel



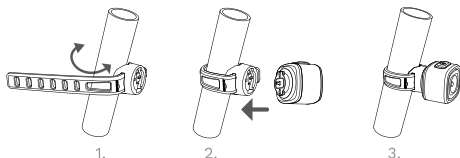
Zadelpen bevestiging

Aan/uit knop
1 seconde ingedrukt houden (aan/uit)

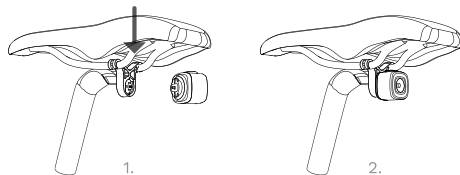


Montage

Aan zadelpen



Onder het zadel



Kiezen van lichtstand

1. Een korte klik op de aan/uit knop geeft indicatie van de status van de batterij.
2. Houd de aan/uit knop ingedrukt om de lamp aan of uit te zetten.
3. Met korte klik op aan/uit knop wordt gewisseld tussen continu, knipperend en smart.
4. Zodra de lamp aangezet wordt, zal deze aangaan in de laatst gebruikte stand (lichtstand geheugenfunctie)
5. Wanneer de batterij bijna leeg is, begint de aan/uit knop rood te knipperen en schakelt de lamp in energie spaarstand

Waarschuwing

- 1 kijk niet recht in de led-lamp of de lichtstraal
- 2 Gebruik alleen een DC 5V lader
- 3 Stop onmiddellijk met laden als de batterij heet wordt of begint te roken
- 4 Houd de batterij weg van hoge temperaturen
- 5 Laad de batterij alleen op als deze op kamertemperatuur is.
- 6 Batterij mag niet overladen worden. Stop met laden zodra de indicator uit is

Garantie

Op deze XAND lamp zit een garantie van 24 maanden. De garantie is beperkt tot materiaal- of productiefouten van de lamp en de batterij. De garantie is alleen van toepassing als het product nog in de originele staat is. De batterij is een zogenaamd slijtagedeel en maakt daarom geen deel uit van de garantie.

FUNCTIE	1	2	REMLICHT
LUMEN	8	45	150
H:MIN	38:00	5:00	
KNIPPEREND	1	2	REMLICHT
LUMEN	0-45	0-8	150
H:MIN	20:00	100:00	
SMART	DAG	NACHT	REMLICHT
LUMEN	0-150	8-45	150
H:MIN	17:00	14:00	

