



Gebruiksaanwijzing

Wireless Dual-Mode(ANT+ BLE)
Speed Cadence Sensor

1. Productintroductie

Bedankt voor de aanschaf van onze draadloze dual-mode (ANT+ BLE) snelheid- /cadanssensor. Dit product is een van de accessoires om te helpen uw fietsprestaties te meten. Deze gebruikershandleiding zal helpen om het product beter te gebruiken, bewaar het als referentie. De sensor kan 2 functies uitvoeren. Snelheid meten of cadans meten. Het wisselen tussen deze twee gebeurt door het inschakelen van de stroom, namelijk door de batterij te verwijderen en opnieuw te plaatsen. Na het plaatsen van de batterij zal er een lampje branden.

2. Product accessoires



Snelheids- / cadanssensor



Rubber achterkant (vlak, gebogen)



Elastische band groot, klein,

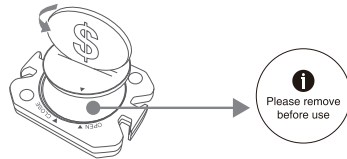


Gebruiksaanwijzing

3. Basisparameters

Productgrootte: 36x30x13.8mm	Werkend bij temperaturen: -20°C~60°C
Product nettogewicht: 9g	Communicatie: ANT+ /8m BLE/10m
Batterij info: CR2032 220mAh	Maximale meetwaarden: 120km/h voor snelheid 300 omwentelingen per minuut voor cadans
Levensduur van de batterij: ~ 320 uur	Buitenkant behuizing: ABS
Waterbestendigheid: IP67	Kleur: Zwart

4. Verwijderen van isolatie voor eerste gebruik



1. Draai de deksel van de batterijhouder met een muntstuk in de richting van OPEN. Open de houder en verwijder de batterij.

2. Haal de isolatie eruit en plaats de batterij weer terug.

5. Functie en bediening

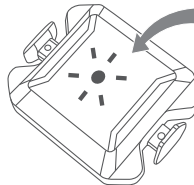
Het wisselen tussen de functies van de sensor gebeurt door het inschakelen van de stroom, namelijk door de batterij te verwijderen en opnieuw te plaatsen. Na het plaatsen van de batterij zal er een lampje branden. Rood licht geeft de snelheidsmodus aan, blauw licht geeft de cadansmodus aan.

5.1 Modusschakeling

a. Draai de deksel van batterijhouder met een muntstuk in de richting van OPEN, open de batterijhouder, verwijder de batterij en plaats de batterij vervolgens weer terug. Plaats daarna de deksel weer en draai deze in de richting van DICHT.



b. Na het plaatsen van de batterij zal er een lampje branden. Rood licht geeft de snelheidsfunctie aan, blauw licht geeft de cadansfunctie aan.

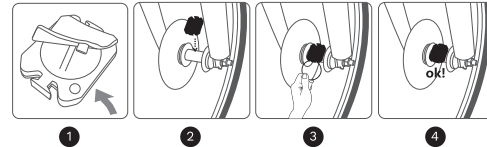


5.2 Installatie

a. Installatie voor de snelheidsfunctie

Plaats het gebogen rubberen vulstuk op de achterkant van de sensor.

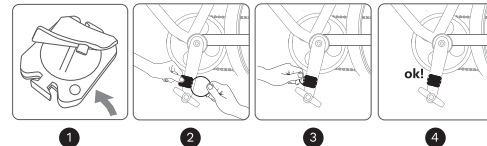
Plaats de sensor vervolgens met de grote rubberen band op naaf van de fiets.



b. Installatie voor de cadansfunctie

Plaats het platte rubberen vulstuk op de achterkant van de sensor.

Zet de sensor vervolgens vast met de kleine rubberen band aan de binnen- of buitenzijde van de crankarm.



6. Compatibel met verschillende Apps.



CooSpo Fitness



Wahoo Fitness



Zwift

Opmerking: De auteursrechten van de hierboven getoonde App-pictogrammen zijn voorbehouden aan de ontwikkelaar of eigenaar van de App.

7. Disclaimer

- Ondanks dat aan het opstellen en het beheer van deze handleiding de grootst mogelijke zorg is en wordt besteed, kan niet worden gegarandeerd dat alle informatie te allen tijde actueel is. U kunt geen rechten ontleen aan de inhoud van deze handleiding.
- Wij zijn niet aansprakelijk voor directe of indirecte, toevallige of specifieke schade, verliezen en kosten die voortvloeien uit of verband houden met deze handleiding of het product in kwestie.